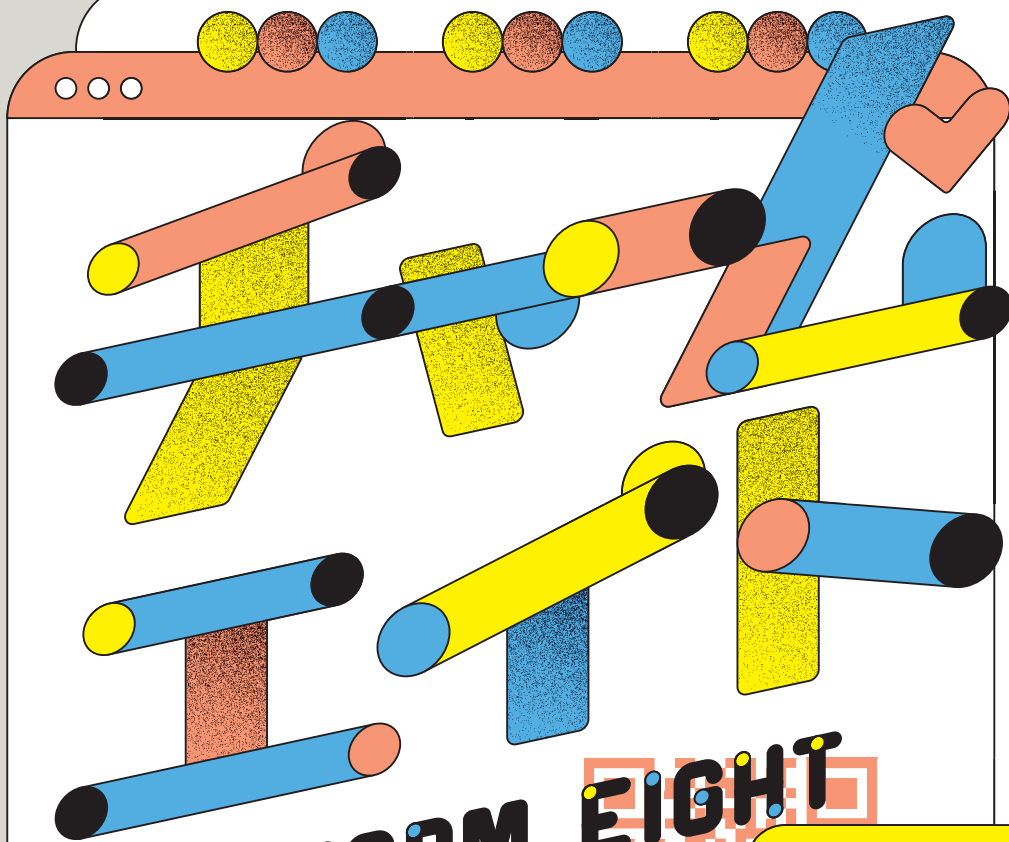


# BRAND-NEW

# HACHINOHE

八戸には、すごい企業が  
たくさんあるって知ってた？



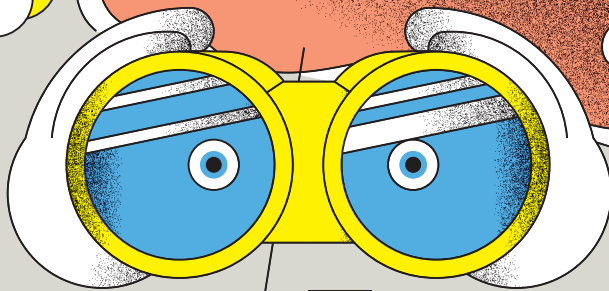
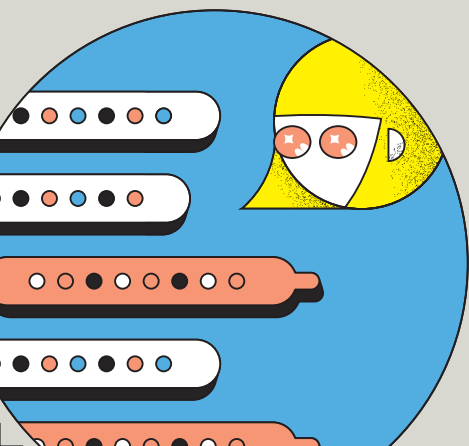
## CHARM EIGHT



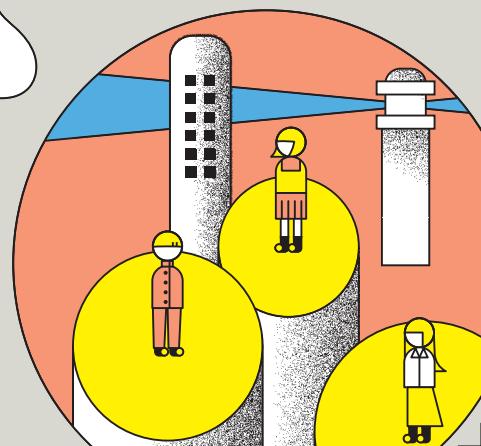
そのギモン、私たちが調べます!! 高校生メンバー募集  
高校生による地元企業魅力発見体験事業

就職や進学で地元を離れることもあるけど、この地域にはまだまだ知らない魅力があるぞ! 自分の視点を活かして、地元のオモシロサを探ってみよう。若者にとって住みやすい場所のヒントが見つかるかも。

八戸市商工労働まちづくり部 産業労政課



HACHINOHE TO KIMI NO MIRAI



## プロジェクトの目的

若者を中心とした人口流出や地方の人口減少は、八戸市でも深刻な課題となっています。その解決策の一つとして、「チャーム∞(エイト)」が始動します!高校生がチームを組んで、働き、生活する場としての地域の魅力を調査し、発信していきます。

高校生の若い目線を活かした取材で得た地域の魅力は、八戸市をはじめ全国へ発信し、共有されることで地元への人材定着や地域振興につなげることを目指します。

## 活動内容

このプロジェクトは、高校生でつくるグループが地元の企業へ実際に出向いてインタビューし、イベントやe-book、SNSなど各種ツールで発信することがゴールです。取材スキルはライターやカメラマンが勉強会で伝授します。地域の魅力をたくさんの人に知らせましょう!

## スケジュール

2024.5.31.fri  
締め切り

7.24.wed 14:00-17:00  
事前勉強会

7.25.thu 14:00-17:00  
キックオフミーティング

7.29.mon 14:00-17:00  
魅力調査活動に向けた勉強会①

7.30.tue 14:00-17:00  
魅力調査活動に向けた勉強会②

8.5.mon-8.21.wed  
魅力調査活動

※上記期間のいずれかで2日、または3日で調査を行います。  
具体的な調査日時については生徒と相談の上、決定します。

12.26.thu 14:00-17:00  
成果発表会ミーティング

2025.1.26.sun ※予定 14:00-16:30  
成果発表会

## 参加条件

- ① 八戸市内の高等学校に通う最終学年以外の生徒
- ② 申し込みは、3人、もしくは4人1組で担当教員または職員を通じての申し込み(定員24~32名)となります。

## 申込方法

- ① 下記参加申し込み書に必要事項を記入の上、担当教員または職員に提出してください。
- ② 申し込み多数の場合は抽選となります。

## 留意事項

- ① 参加申込書の「保護者氏名欄」には保護者が自筆で記入してください。
- ② 参加生徒・学生及び参加生徒の保護者は、以下の内容について承諾をお願いします。  
各取組、調査、魅力共有会など事業活動における写真の撮影及び利用(使用媒体:専用ホームページ、e-book、SNS、事業報告書など)、YouTube配信、新聞掲載及びテレビ放送
- ③ 参加は無料です。

## 参加申込書

記入日:2024年 月 日

申込期限:2024年5月31日(金) ※切り取らずに提出してください。

上記記載内容に承諾の上、申し込みます。

学校名:

(ふりがな)

参加者氏名:

(ふりがな)

保護者氏名:

電話番号:

緊急連絡先:

※すぐに連絡がつく携帯番号などをご記入ください。

住所:

問い合わせ  
申込先

八戸市商工労働まちづくり部産業労政課 雇用支援対策グループ

TEL/0178-43-9038 FAX/0178-43-2146 E-mail/sangyo@city.hachinohe.aomori.jp  
https://8miryoku.com/

詳しくはこちら

